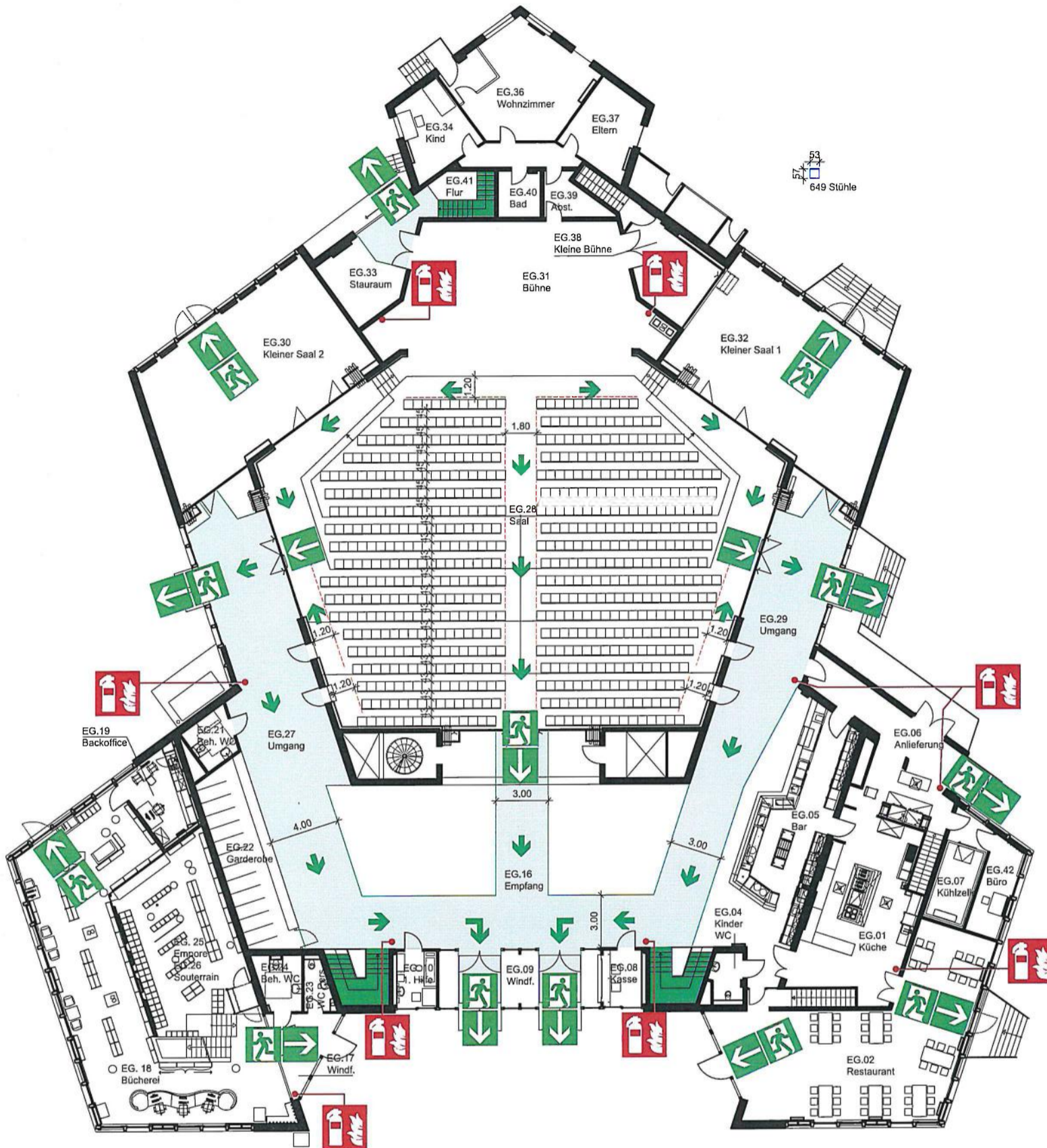


# FLUCHT- UND RETTUNGSPLAN



Konzert-/Theaterbestuhlung  
649 Plätze

## Verhalten bei Unfällen

Ruhe bewahren

### 1. Unfall melden



Telefon: 112  
WO geschah es?  
WAS geschah?  
WIE VIELE Verletzte?  
WELCHE Art von Verletzungen?  
WARTEN auf Rückfragen!

### 2. Erste Hilfe



Absicherung des Unfallortes  
Versorgung der Verletzten  
Anweisungen beachten

### 3. Weitere Maßnahmen

Rettungsdienste einweisen  
Schaulustige entfernen

## Verhalten im Brandfall

Ruhe bewahren

### 1. Brand melden



Brandmelder betätigen  
oder  
Telefon: 112  
WER meldet?  
WAS ist passiert?  
WIE VIELE sind betroffen/verletzt?  
WO ist etwas passiert?  
WARTEN auf Rückfragen!

### 2. In Sicherheit bringen



Gefährdete Personen mitnehmen  
Türen schließen  
Gekennzeichneten Rettungswegen folgen  
Aufzug nicht benutzen  
Anweisungen beachten

### 3. Löscharbeit unternehmen



Feuerlöscher,  
Wandhydrant / Löschschlauch,  
Mittel und Geräte zur  
Brandbekämpfung benutzen

## LEGENDE



Standort



Notausgang  
mit Richtungspfeil



Feuerlöscher



Treppenhaus  
Fluchtweg

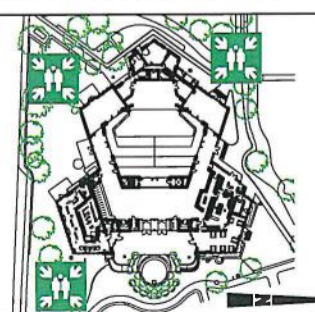


Fluchtweg



Sammelstelle

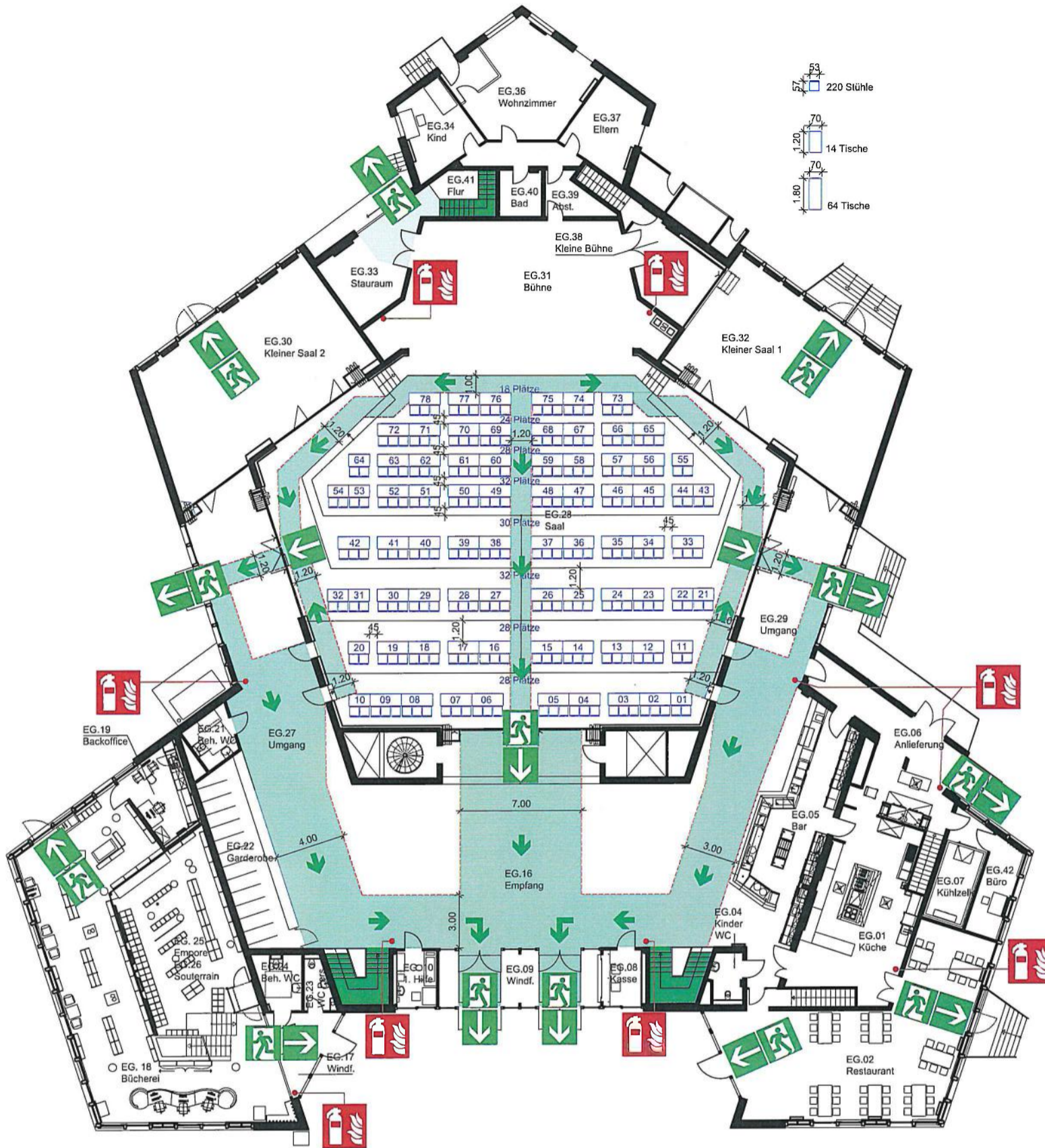
## ÜBERSICHTSPLAN



OBJEKTBEZICHRUNG	STADTHALLE WALSRÖDE Robert-Koch-Straße 1, 29664 Walsrode	
STUCCO/MARK	Grundriss Erdgeschoss - Konzert-/Theaterplan	PLANNUMMER A_1
ERSTELLDATUM	14.10.2020	
REVISIONS-NR.	1	
PLANNERSTELLER	KMS Architekten BDA Zellweg 10, 29664 Walsrode 04347 9477 - Straße 20 - 29664 Walsrode www.kms-architekten.de - 14 0381 6884	



# FLUCHT- UND RETTUNGSPLAN



Parlamentbestuhlung  
220 Plätze

### Verhalten bei Unfällen

Ruhe bewahren

- Unfall melden**  
**Telefon: 112**  
**WO** geschah es?  
**WAS** geschah?  
**WIE VIELE** Verletzte?  
**WELCHE** Art von Verletzungen?  
**WARTEN** auf Rückfragen!
- Erste Hilfe**  
 Absicherung des Unfallortes  
 Versorgung der Verletzten  
 Anweisungen beachten
- Weitere Maßnahmen**  
 Rettungsdienste einweisen  
 Schaulustige entfernen

### Verhalten im Brandfall

Ruhe bewahren

- Brand melden**  
 Brandmelder betätigen oder  
**Telefon: 112**  
**WER** meldet?  
**WAS** ist passiert?  
**WIE VIELE** sind betroffen/verletzt?  
**WO** ist etwas passiert?  
**WARTEN** auf Rückfragen!
- In Sicherheit bringen**  
 Gefährdete Personen mitnehmen  
 Türen schließen  
 Gekennzeichneten Rettungswegen folgen  
 Aufzug nicht benutzen  
 Anweisungen beachten
- Löschversuch unternehmen**  
 Feuerlöscher, Wandhydrant / Löschschlauch, Mittel und Geräte zur Brandbekämpfung benutzen

### LEGENDE

- Standort
- Notausgang mit Richtungspfeil
- Feuerlöscher
- Treppenhaus Fluchtweg
- Fluchtweg
- Sammelstelle

### ÜBERSICHTSPLAN

OB. ENTZEICHNUNG: STADTHALLE WALSRÖDE  
 Robert-Koch-Straße 1, 29664 Walsrode

STOCKWERK: Grundriss Erdgeschoss - Parlamentbestuhlung

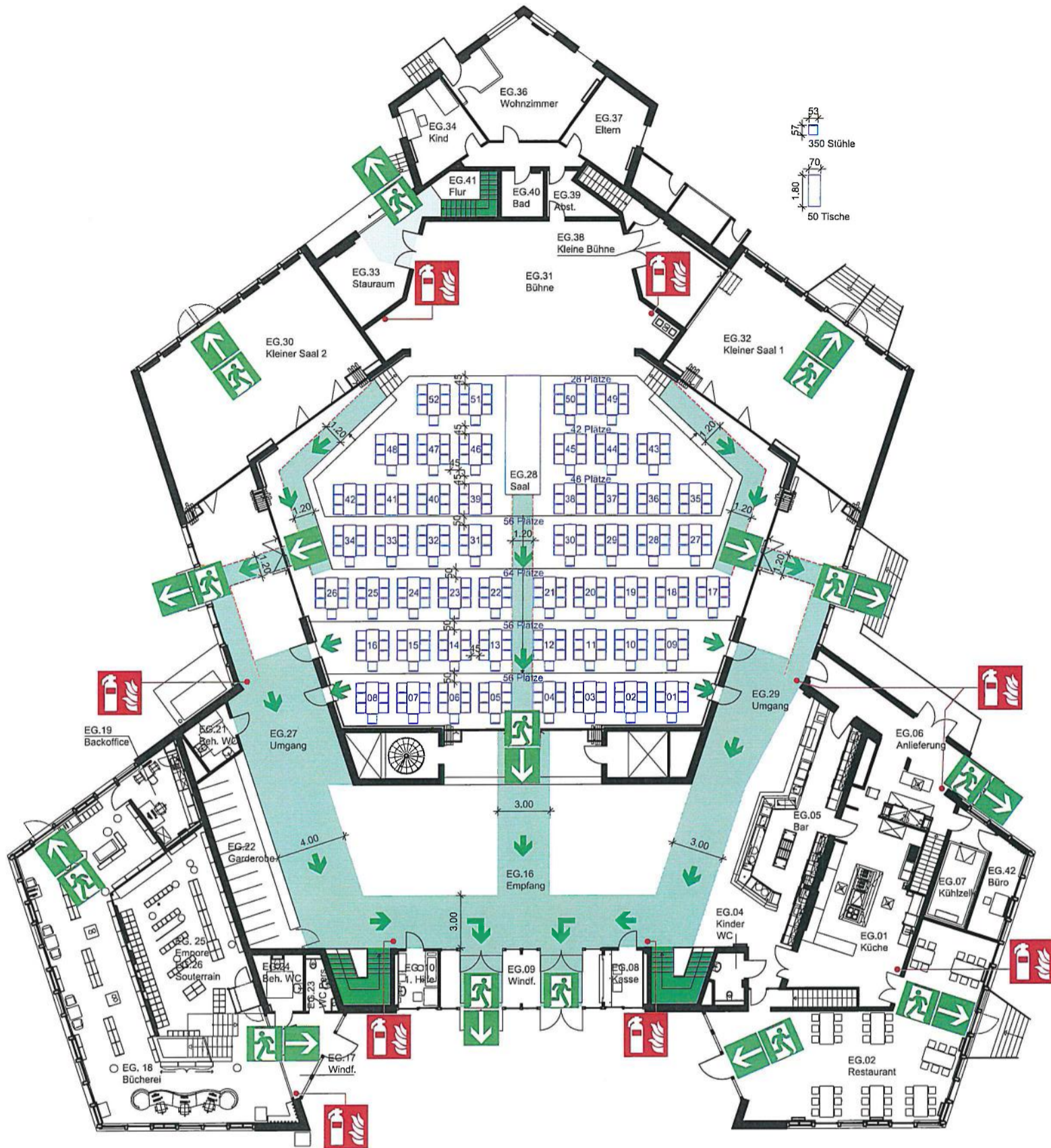
ERSTELLDATUM: 14.10.2020 PLANNUMMER: A\_2

REVISIONS-NR: 1

PLANNERSTELLER: KMS Architekten BDA  
 Prof. Dr. Ingrid Kroll, Dipl.-Ing. (FH) Ingrid Kroll  
 Oskar-Walff-Str. 20 • 29664 Walsrode  
 www.kms-architekten.de TEL. 0171 68646



# FLUCHT- UND RETTUNGSPLAN



Modeschaubestuhlung  
350 Plätze

### Verhalten bei Unfällen

Ruhe bewahren

<b>1. Unfall melden</b>	Telefon: 112 WO geschah es? WAS geschah? WIE VIELE Verletzte? WELCHE Art von Verletzungen? WARTEN auf Rückfragen!
<b>2. Erste Hilfe</b>	Absicherung des Unfallortes Versorgung der Verletzten Anweisungen beachten
<b>3. Weitere Maßnahmen</b>	Rettungsdienste einweisen Schaulustige entfernen

### Verhalten im Brandfall

Ruhe bewahren

<b>1. Brand melden</b>	Brandmelder betätigen oder Telefon: 112 WER meldet? WAS ist passiert? WIE VIELE sind betroffen/verletzt? WO ist etwas passiert? WARTEN auf Rückfragen!
<b>2. In Sicherheit bringen</b>	Gefährdete Personen mitnehmen Türen schließen Gekennzeichneten Rettungswegen folgen Aufzug nicht benutzen Anweisungen beachten
<b>3. Löscharbeit unternehmen</b>	Feuerlöscher, Wandhydrant / Löschschlauch, Mittel und Geräte zur Brandbekämpfung benutzen

### LEGENDE

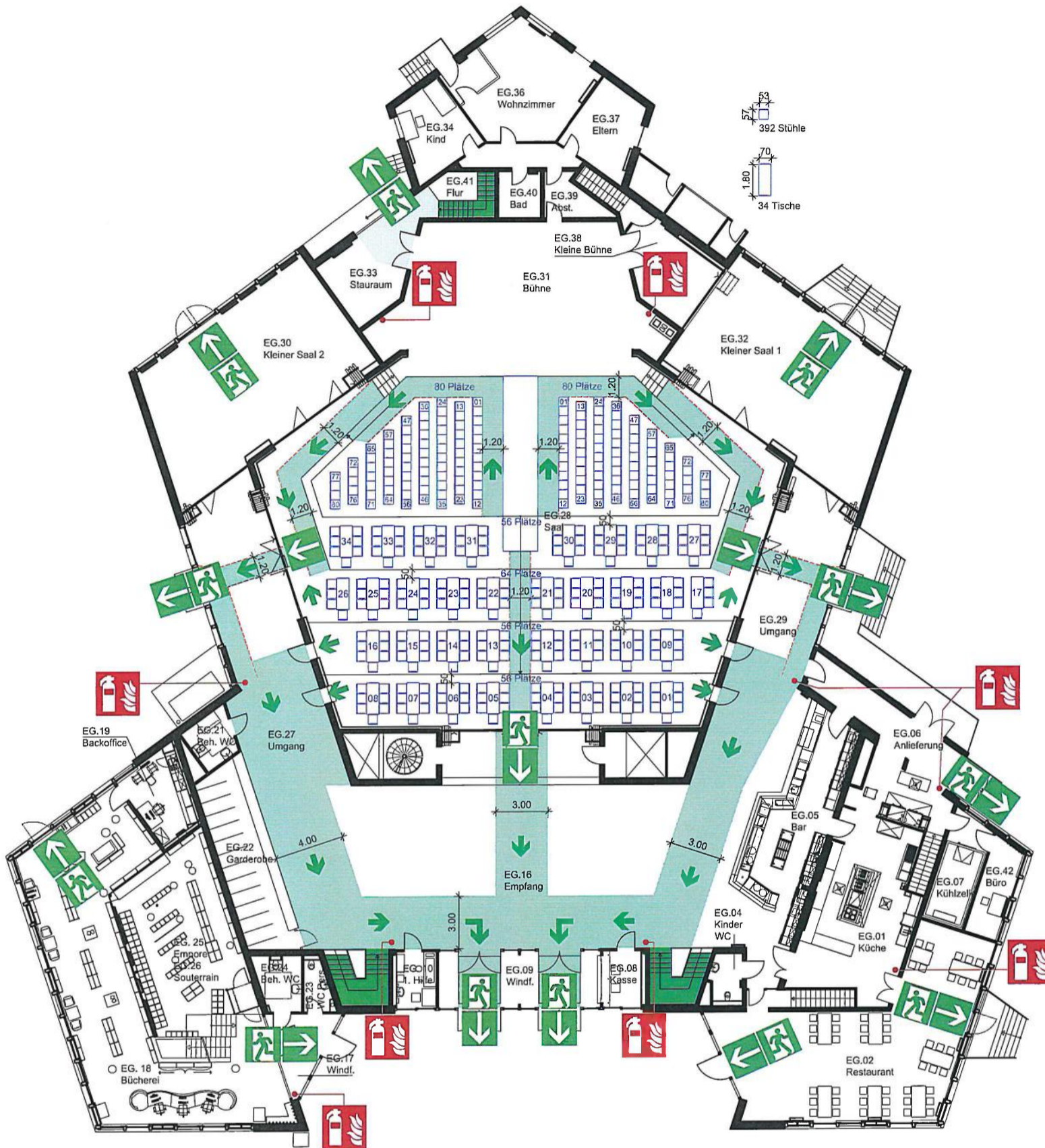
	Standort
	Notausgang mit Richtungspfeil
	Feuerlöscher
	Treppenhaus Fluchtweg
	Fluchtweg
	Sammelstelle

### ÜBERSICHTSPLAN

OBJEKTBEZUGSPUNKT	STADTHALLE WALSRÖDE Robert-Koch-Straße 1, 29664 Walsrode		
STOCKWERK	Grundriss Erdgeschoss - Modeschau 350 Pl.	PLANKUMMER	A_3_1
ERSTELLEDATUM	14.10.2020	REVISIONS-NR.	1
PLANERSTELLER	KMS Architekten BDA Dahlberg, Heine, Jahn • 10619 Berlin, 030 26684 Walsrode www.kms-architekten.de • Tel. 030 26684		



# FLUCHT- UND RETTUNGSPLAN



Modeschaubestuhlung  
392 Plätze

## Verhalten bei Unfällen

Ruhe bewahren

### 1. Unfall melden



Telefon: 112  
WO geschah es?  
WAS geschah?  
WIE VIELE Verletzte?  
WELCHE Art von Verletzungen?  
WARTEN auf Rückfragen!

### 2. Erste Hilfe



Absicherung des Unfallortes  
Versorgung der Verletzten  
Anweisungen beachten

### 3. Weitere Maßnahmen

Rettungsdienste einweisen  
Schaulustige entfernen

## Verhalten im Brandfall

Ruhe bewahren

### 1. Brand melden



Brandmelder betätigen  
oder  
Telefon: 112  
WER meldet?  
WAS ist passiert?  
WIE VIELE sind betroffen/verletzt?  
WO ist etwas passiert?  
WARTEN auf Rückfragen!

### 2. In Sicherheit bringen



Gefährdete Personen mitnehmen  
Türen schließen  
Gekennzeichneten Rettungswegen folgen  
Aufzug nicht benutzen  
Anweisungen beachten

### 3. Löscharbeit unternehmen

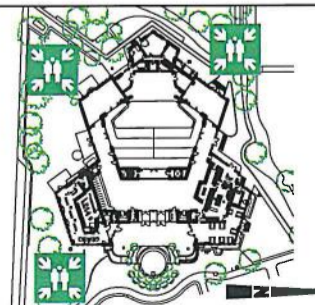


Feuerlöscher,  
Wandhydrant / Löschschlauch,  
Mittel und Geräte zur  
Brandbekämpfung benutzen

## LEGENDE

- Standort
- Notausgang mit Richtungspfeil
- Feuerlöscher
- Treppenhaus Fluchtweg
- Fluchtweg
- Sammelstelle

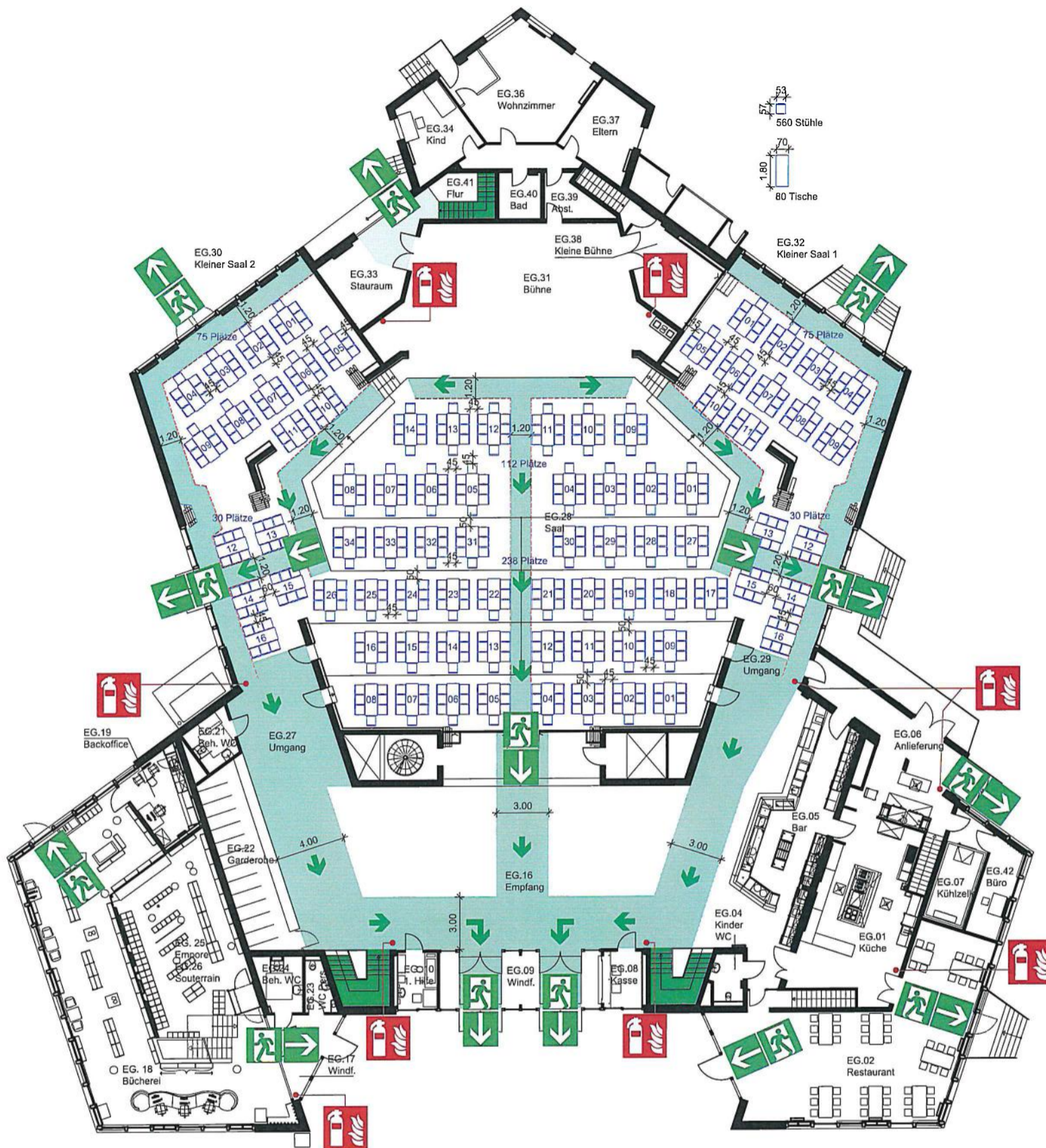
## ÜBERSICHTSPLAN



OBJEKTBESCHREIBUNG	STADTHALLE WALSRÖDE Robert-Koch-Straße 1, 29664 Walsrode	
STUCCOMERK	Grundriss Erdgeschoss - Modeschau 392 Pl.	PLANNUMMER A_3.2
ERSTSTELLUNGSDATUM	14.10.2020	
REVISIONS-NR.	1	
PLANERSTELLER	KMS Architekten BDA Dipl.-Ing. Ingrid Jäger-Dahl, Dipl.-Ing. (FH) Robert Götting Osler-Walff - Straße 20 · 29664 Walsrode www.kms.de · info@kms.de · Tel. 0111 98864	



# FLUCHT- UND RETTUNGSPLAN



Tagungsbestuhlung  
560 Plätze

## Verhalten bei Unfällen

Ruhe bewahren

### 1. Unfall melden



Telefon: 112  
WO geschah es?  
WAS geschah?  
WIE VIELE Verletzte?  
WELCHE Art von Verletzungen?  
WARTEN auf Rückfragen!

### 2. Erste Hilfe



Absicherung des Unfallortes  
Versorgung der Verletzten  
Anweisungen beachten

### 3. Weitere Maßnahmen

Rettungsdienste einweisen  
Schaulustige entfernen

## Verhalten im Brandfall

Ruhe bewahren

### 1. Brand melden



Brandmelder betätigen  
oder  
Telefon: 112  
WER meldet?  
WAS ist passiert?  
WIE VIELE sind betroffen/verletzt?  
WO ist etwas passiert?  
WARTEN auf Rückfragen!

### 2. In Sicherheit bringen



Gefährdete Personen mitnehmen  
Türen schließen  
Gekennzeichneten Rettungswegen folgen  
Aufzug nicht benutzen  
Anweisungen beachten

### 3. Lösungsversuch unternehmen



Feuerlöscher,  
Wandhydrant / Löschschlauch,  
Mittel und Geräte zur  
Brandbekämpfung benutzen

## LEGENDE



Standort



Notausgang  
mit Richtungspfeil



Feuerlöscher



Treppenhaus  
Fluchtweg

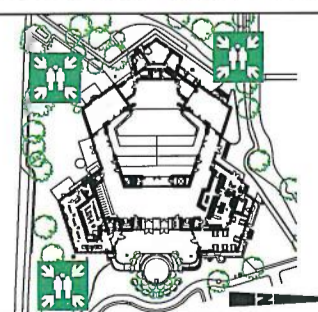


Fluchtweg



Sammelstelle

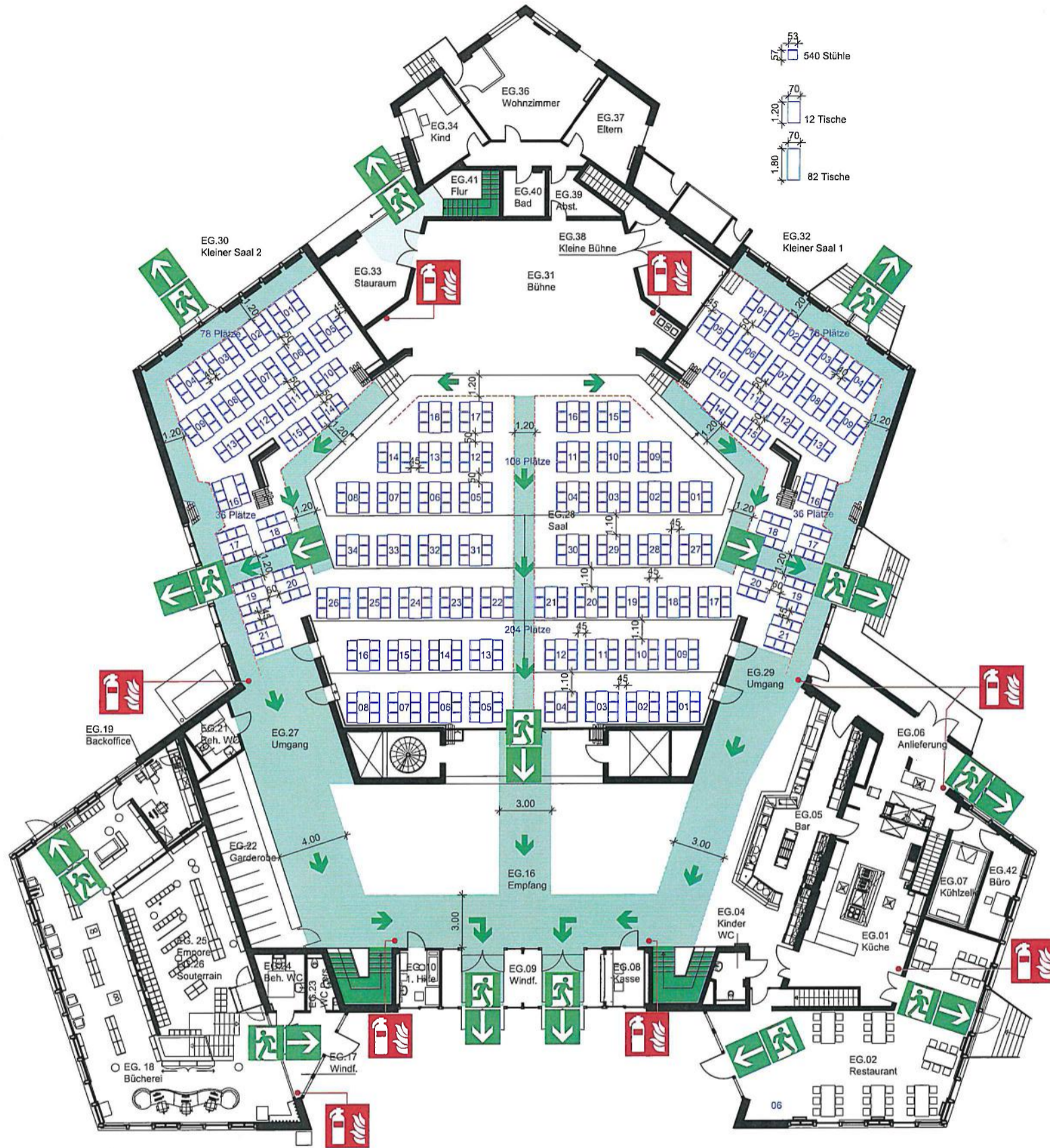
## ÜBERSICHTSPLAN



OBJEKTBESCHREIBUNG	STADTHALLE WALSRÖDE Robert-Koch-Straße 1, 29664 Walsrode	
STOCKWERK	Grundriss Erdgeschoss - Tagungsplan 560 Pl.	PLANNUMMER B_1
ERSTELLDATUM	14.10.2020	
REVISIONS-NR.	1	
PLANERSTELLER	KMS Architekten BDA Dipl.-Ing. Hans-Joachim KMS Oskar-Meißner-Straße 20 • 29664 Walsrode www.kms-architekten.de • Tel. 05141 98946	



# FLUCHT- UND RETTUNGSPLAN



Tagungsbestuhlung  
540 Plätze

## Verhalten bei Unfällen

Ruhe bewahren

### 1. Unfall melden



Telefon: 112  
WO geschah es?  
WAS geschah?  
WIE VIELE Verletzte?  
WELCHE Art von Verletzungen?  
WARTEN auf Rückfragen!

### 2. Erste Hilfe



Absicherung des Unfallortes  
Versorgung der Verletzten  
Anweisungen beachten

### 3. Weitere Maßnahmen

Rettungsdienste einweisen  
Schaulustige entfernen

## Verhalten im Brandfall

Ruhe bewahren

### 1. Brand melden



Brandmelder betätigen  
oder  
Telefon: 112  
WER meldet?  
WAS ist passiert?  
WIE VIELE sind betroffen/verletzt?  
WO ist etwas passiert?  
WARTEN auf Rückfragen!

### 2. In Sicherheit bringen



Gefährdete Personen mitnehmen  
Türen schließen  
Gekennzeichneten Rettungswegen folgen  
Aufzug nicht benutzen  
Anweisungen beachten

### 3. Löschversuch unternehmen

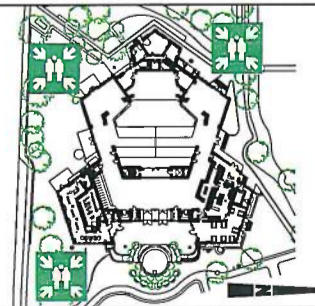


Feuerlöscher,  
Wandhydrant / Löschschlauch,  
Mittel und Geräte zur  
Brandbekämpfung benutzen

## LEGENDE

- Standort
- Notausgang mit Richtungspfeil
- Feuerlöscher
- Treppenhaus  
Fluchtweg
- Fluchtweg
- Sammelstelle

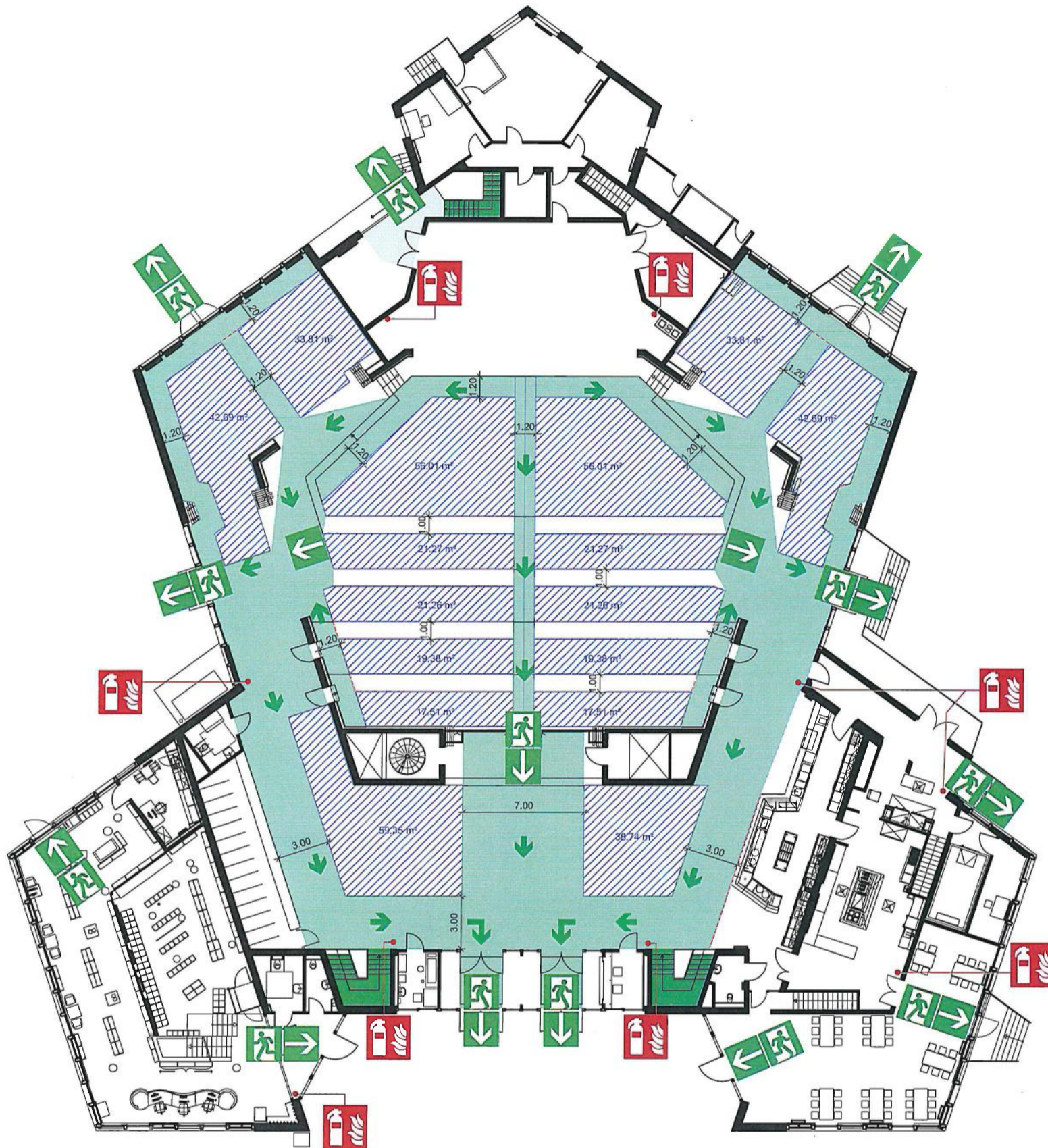
## ÜBERSICHTSPLAN



OBJEKTBEZEICHNUNG	STADTHALLE WALSRÖDE Robert-Koch-Straße 1, 29664 Walsrode	
STUCCWERK	Grundriss Erdgeschoss - Tagungsplan 540 Pl.	
ERSTELLDATUM	14.10.2020	PLANNUMMER B_2
REVISIONS-NR	1	
PLANERSTELLER	KMS Architekten BDA Dipl.-Ing. Hans-Joachim KMS, Dipl.-Ing. Frank Grottel Oskar-Wilf-Str. 21 • 29664 Walsrode www.kms.de • info@kms.de • Tel. 05111 48864	



# FLUCHT- UND RETTUNGSPLAN



## Verhalten bei Unfällen

Ruhe bewahren

### 1. Unfall melden



Telefon: 112  
**WO** geschah es?  
**WAS** geschah?  
**WIE VIELE** Verletzte?  
**WELCHE** Art von Verletzungen?  
**WARTEN** auf Rückfragen!

### 2. Erste Hilfe



Absicherung des Unfallortes  
 Versorgung der Verletzten  
 Anweisungen beachten

### 3. Weitere Maßnahmen

Rettungsdienste einweisen  
 Schaulustige entfernen

## Verhalten im Brandfall

Ruhe bewahren

### 1. Brand melden



Brandmelder betätigen  
 oder  
 Telefon: 112  
**WER** meldet?  
**WAS** ist passiert?  
**WIE VIELE** sind betroffen/verletzt?  
**WO** ist etwas passiert?  
**WARTEN** auf Rückfragen!

### 2. In Sicherheit bringen



Gefährdete Personen mitnehmen  
 Türen schließen  
 Gekennzeichneten Rettungswegen folgen  
 Aufzug nicht benutzen  
 Anweisungen beachten

### 3. Löschversuch unternehmen

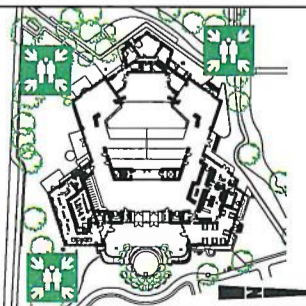


Feuerlöscher,  
 Wandhydrant / Löschschlauch,  
 Mittel und Geräte zur  
 Brandbekämpfung benutzen

## LEGENDE

- Standort
- Notausgang mit Richtungspfeil
- Feuerlöscher
- Treppenhaus  
Fluchtweg
- Fluchtweg
- Sammelstelle

## ÜBERSICHTSPLAN



OBJEKTBEZUGSANG	STADTHALLE WALSRÖDE Robert-Koch-Straße 1, 29664 Walsrode	
STOCKWERK	Grundriss Erdgeschoss - Messeflächen	
ERSTELLDATUM	14.10.2020	PLANNUMMER D
REVISIONS-NR.	1	
PLANERSTELLER	KMS Architekten BDA Südstraße 2011 • 20096 Bremen Osaka-Wohn • Straße 20 • 20084 Walsrode www.kms.de • k@kms.de • Tel. 0411 8886	



# FLUCHT- UND RETTUNGSPLAN

## Verhalten im Brandfall

Ruhe bewahren

### 1. Brand melden



Brandmelder betätigen  
oder  
Telefon: 112  
WER meldet?  
WAS ist passiert?  
WIE VIELE sind betroffen/verletzt?  
WO ist etwas passiert?  
WARTEN auf Rückfragen!

### 2. In Sicherheit bringen

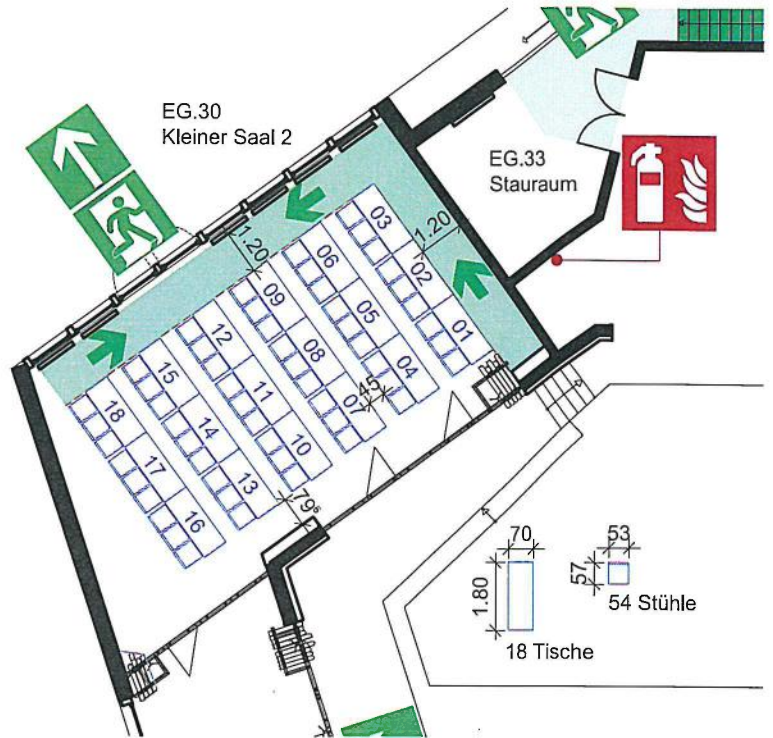


Gefährdete Personen mitnehmen  
Türen schließen  
Gekennzeichneten Rettungswegen folgen  
Aufzug nicht benutzen  
Anweisungen beachten

### 3. Löschversuch unternehmen



Feuerlöscher,  
Wandhydrant / Löschschlauch,  
Mittel und Geräte zur  
Brandbekämpfung benutzen



Bestuhlung C.6  
54 Plätze

## Verhalten bei Unfällen

Ruhe bewahren

### 1. Unfall melden



Telefon: 112  
WO geschah es?  
WAS geschah?  
WIE VIELE Verletzte?  
WELCHE Art von Verletzungen?  
WARTEN auf Rückfragen!

### 2. Erste Hilfe

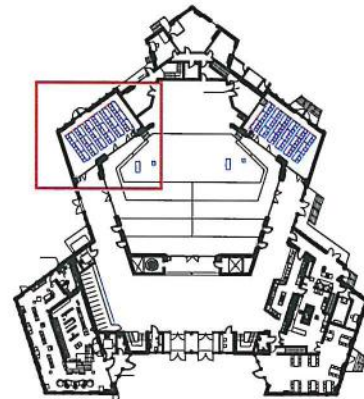


Absicherung des Unfallortes  
Versorgung der Verletzten  
Anweisungen beachten

### 3. Weitere Maßnahmen

Rettungsdienste einweisen  
Schaulustige entfernen

## ÜBERSICHTSPLAN



## LEGENDE



Notausgang  
mit Richtungspfeil



Treppenhaus  
Fluchtweg



Feuerlöscher



Fluchtweg



Sammelstelle

OBJEKTBEZEICHNUNG: STADTHALLE WALSRODE  
Robert-Koch-Straße 1, 29664 Walsrode

STOCKWERK: Grundriss Erdgeschoss

ERSTELLDATUM: 14.10.2020

PLANNUMMER: C.6

REVISIONS-NR: 1

PLANERSTELLER: **KMS Architekten BDA**  
Dipl.-Ing. Heiko Jahn • Dipl.-Ing. (FH) Robert Szalay  
Oskar-Wolff - Straße 20 • 29664 Walsrode  
www.kms-wa.de • info@kms-wa.de • Tel. 05161 8885-0



# FLUCHT- UND RETTUNGSPLAN

## Verhalten im Brandfall

Ruhe bewahren

### 1. Brand melden



Brandmelder betätigen  
oder  
Telefon: 112  
WER meldet?  
WAS ist passiert?  
WIE VIELE sind betroffen/verletzt?  
WO ist etwas passiert?  
WARTEN auf Rückfragen!

### 2. In Sicherheit bringen

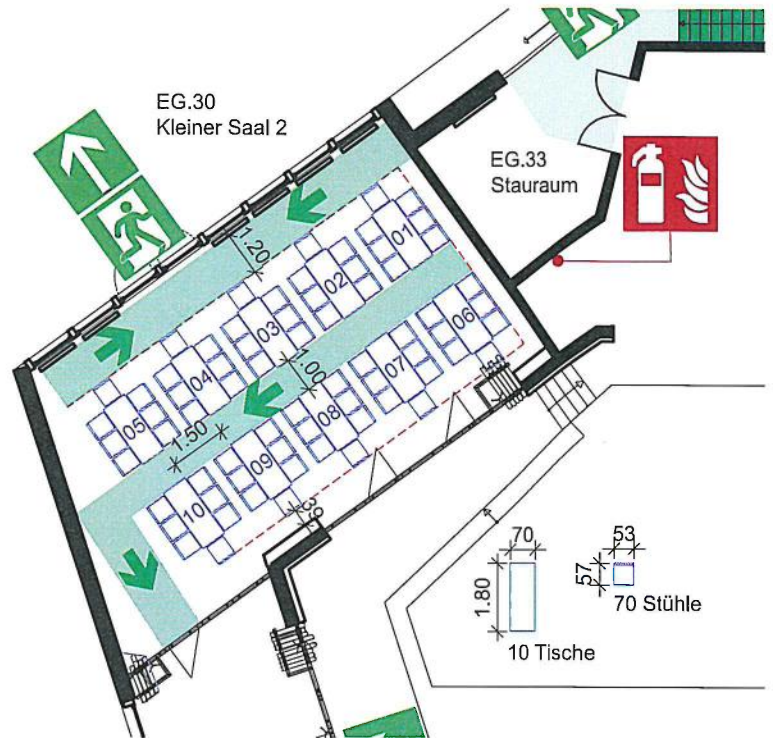


Gefährdete Personen mitnehmen  
Türen schließen  
Gekennzeichneten Rettungswegen folgen  
Aufzug nicht benutzen  
Anweisungen beachten

### 3. Löschversuch unternehmen



Feuerlöscher, Wandhydrant / Löschschlauch, Mittel und Geräte zur Brandbekämpfung benutzen



## Verhalten bei Unfällen

Ruhe bewahren

### 1. Unfall melden



Telefon: 112  
WO geschah es?  
WAS geschah?  
WIE VIELE Verletzte?  
WELCHE Art von Verletzungen?  
WARTEN auf Rückfragen!

### 2. Erste Hilfe



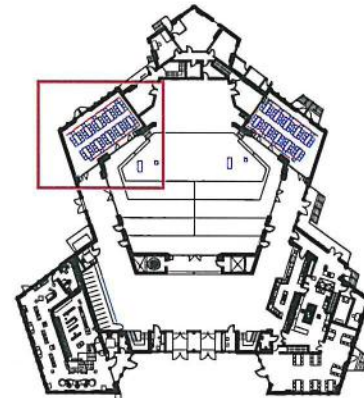
Absicherung des Unfallortes  
Versorgung der Verletzten  
Anweisungen beachten

### 3. Weitere Maßnahmen

Rettungsdienste einweisen  
Schaulustige entfernen

Bestuhlung C.7  
70 Plätze

## ÜBERSICHTSPLAN



## LEGENDE



Notausgang mit Richtungspfeil



Treppenhaus  
Fluchtweg



Feuerlöscher



Fluchtweg



Sammelstelle

OBJEKTBEZEICHNUNG: STADTHALLE WALSRODE  
Robert-Koch-Straße 1, 29664 Walsrode

STOCKWERK: Grundriss Erdgeschoss

ERSTELLDATUM: 14.10.2020

PLANNUMMER: C.7

REVISIONS-NR.: 1

PLANERSTELLER: **KMS Architekten BDA**  
Dipl.-Ing. Heiko Jahn • Dipl.-Ing. (FH) Robert Szalay  
Oskar-Wolff - Straße 20 • 29664 Walsrode  
www.kms-vo.de • info@kms-vo.de • Tel. 05161 9556-0



# FLUCHT- UND RETTUNGSPLAN

## Verhalten im Brandfall

Ruhe bewahren

### 1. Brand melden



Brandmelder betätigen  
oder  
Telefon: 112  
WER meldet?  
WAS ist passiert?  
WIE VIELE sind betroffen/verletzt?  
WO ist etwas passiert?  
WARTEN auf Rückfragen!

### 2. In Sicherheit bringen

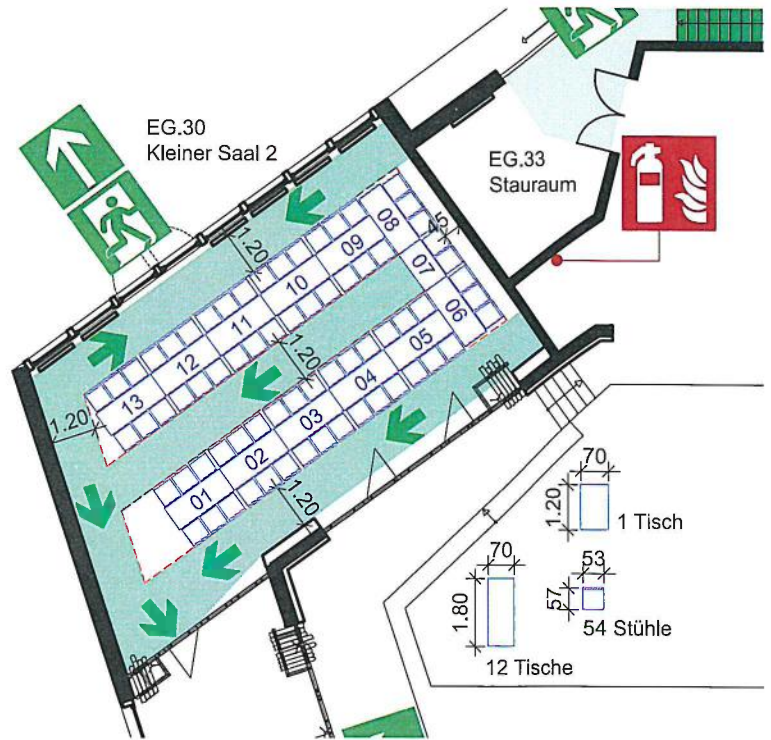


Gefährdete Personen mitnehmen  
Türen schließen  
Gekennzeichneten Rettungswegen folgen  
Aufzug nicht benutzen  
Anweisungen beachten

### 3. Löschversuch unternehmen



Feuerlöscher, Wandhydrant / Löschschlauch, Mittel und Geräte zur Brandbekämpfung benutzen



## Verhalten bei Unfällen

Ruhe bewahren

### 1. Unfall melden



Telefon: 112  
WO geschah es?  
WAS geschah?  
WIE VIELE Verletzte?  
WELCHE Art von Verletzungen?  
WARTEN auf Rückfragen!

### 2. Erste Hilfe



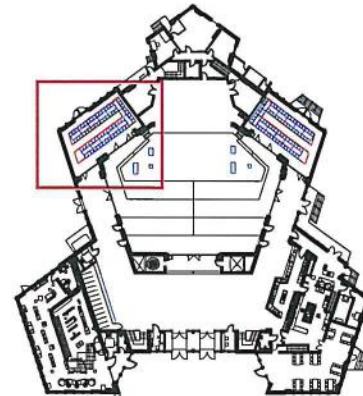
Absicherung des Unfallortes  
Versorgung der Verletzten  
Anweisungen beachten

### 3. Weitere Maßnahmen

Rettungsdienste einweisen  
Schaulustige entfernen

Bestuhlung C.8  
68 Plätze

## ÜBERSICHTSPLAN



## LEGENDE



Notausgang mit Richtungspfeil



Treppenhaus  
Fluchtweg



Feuerlöscher



Fluchtweg



Sammelstelle

OBJEKTBEZEICHNUNG: STADTHALLE WALSRODE  
Robert-Koch-Straße 1, 29664 Walsrode

STOCKWERK: Grundriss Erdgeschoss

ERSTELLDATUM: 14.10.2020

PLANNUMMER: C.8

REVISIONS-NR:

1

PLANERSTELLER: **KMS Architekten BDA**  
Dipl.-Ing. Heiko Jahn · Dipl.-Ing. (FH) Robert Szaboy  
Oskar-Wolff-Straße 20 · 29664 Walsrode  
www.kms-wa.de · info@kms-wa.de · Tel. 05161 8866-0



# FLUCHT- UND RETTUNGSPLAN

## Verhalten im Brandfall

Ruhe bewahren

### 1. Brand melden



Brandmelder betätigen  
oder  
Telefon: 112  
WER meldet?  
WAS ist passiert?  
WIE VIELE sind betroffen/verletzt?  
WO ist etwas passiert?  
WARTEN auf Rückfragen!

### 2. In Sicherheit bringen

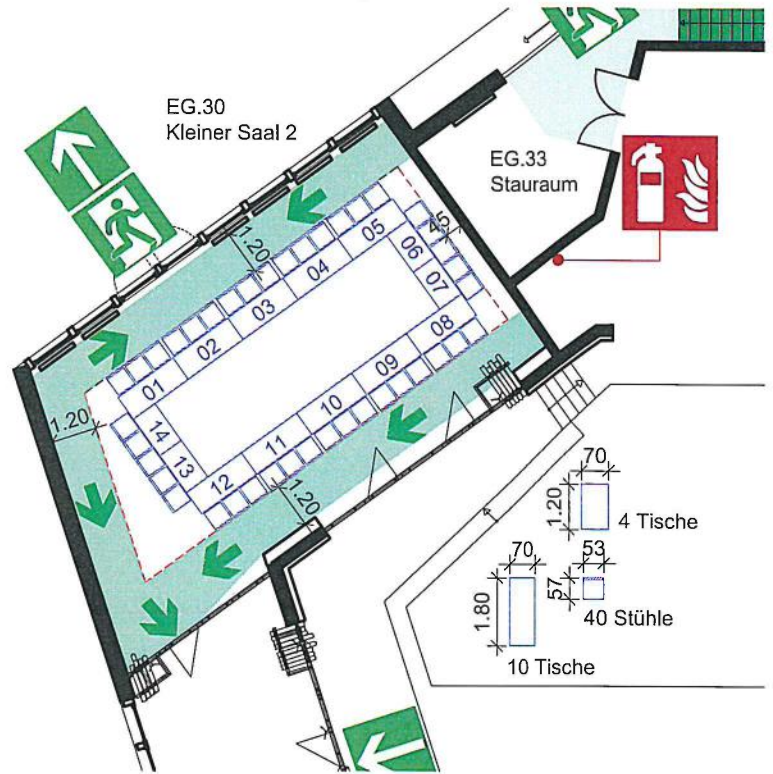


Gefährdete Personen mitnehmen  
Türen schließen  
Gekennzeichneten Rettungswegen folgen  
Aufzug nicht benutzen  
Anweisungen beachten

### 3. Löschversuch unternehmen



Feuerlöscher, Wandhydrant / Löschschlauch, Mittel und Geräte zur Brandbekämpfung benutzen



Bestuhlung C.9  
40 Plätze

## Verhalten bei Unfällen

Ruhe bewahren

### 1. Unfall melden



Telefon: 112  
WO geschah es?  
WAS geschah?  
WIE VIELE Verletzte?  
WELCHE Art von Verletzungen?  
WARTEN auf Rückfragen!

### 2. Erste Hilfe

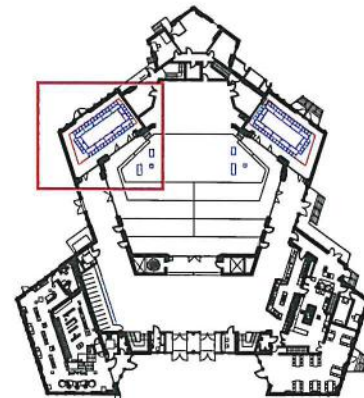


Absicherung des Unfallortes  
Versorgung der Verletzten  
Anweisungen beachten

### 3. Weitere Maßnahmen

Rettungsdienste einweisen  
Schaulustige entfernen

## ÜBERSICHTSPLAN



## LEGENDE



Notausgang  
mit Richtungspfeil



Treppenhaus  
Fluchtweg



Feuerlöscher



Fluchtweg



Sammelstelle

OBJEKTBEZEICHNUNG: STADTHALLE WALSRODE  
Robert-Koch-Straße 1, 29664 Walsrode

STOCKWERK: Grundriss Erdgeschoss

ERSTELLDATUM: 14.10.2020

PLANNUMMER: C.9

REVISIONS-NR:

1

PLANERSTELLER:

**KMS Architekten BDA**  
Dipl.-Ing. Heiko Jahn • Dipl.-Ing. (FH) Robert Szalay  
Oskar-Wolff - Straße 20 • 29664 Walsrode  
www.kms-wa.de • info@kms-wa.de • Tel. 05161 8866-0



# FLUCHT- UND RETTUNGSPLAN

## Verhalten im Brandfall

Ruhe bewahren

### 1. Brand melden



Brandmelder betätigen  
oder  
Telefon: 112  
WER meldet?  
WAS ist passiert?  
WIE VIELE sind betroffen/verletzt?  
WO ist etwas passiert?  
WARTEN auf Rückfragen!

### 2. In Sicherheit bringen

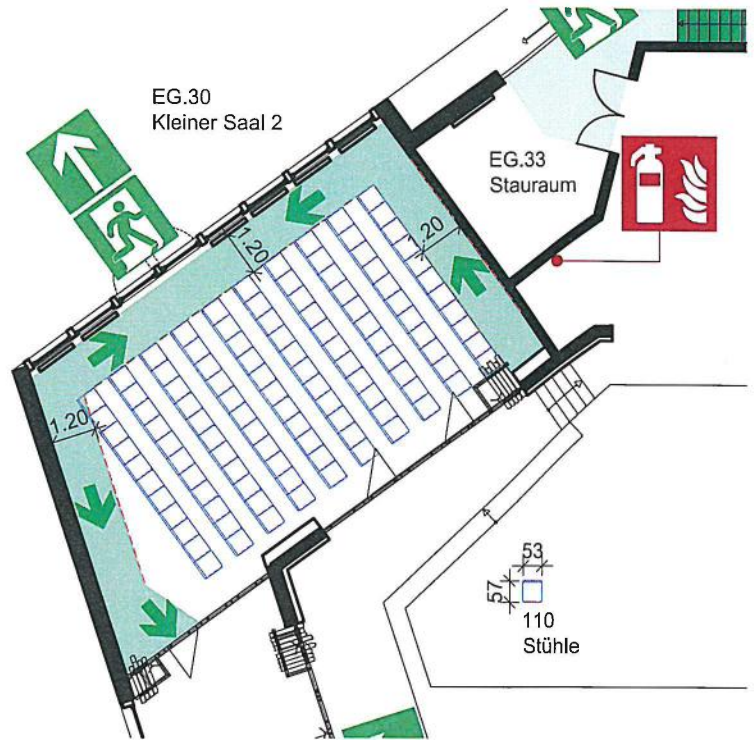


Gefährdete Personen mitnehmen  
Türen schließen  
Gekennzeichneten Rettungswegen folgen  
Aufzug nicht benutzen  
Anweisungen beachten

### 3. Löschversuch unternehmen



Feuerlöscher,  
Wandhydrant / Löschschlauch,  
Mittel und Geräte zur  
Brandbekämpfung benutzen



## Verhalten bei Unfällen

Ruhe bewahren

### 1. Unfall melden



Telefon: 112  
WO geschah es?  
WAS geschah?  
WIE VIELE Verletzte?  
WELCHE Art von Verletzungen?  
WARTEN auf Rückfragen!

### 2. Erste Hilfe



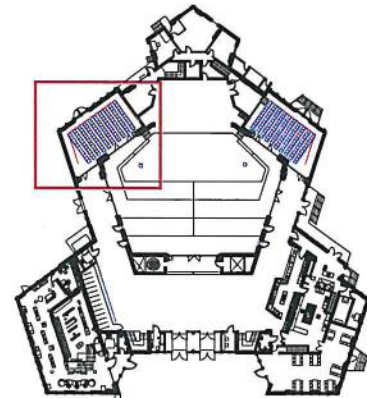
Absicherung des Unfallortes  
Versorgung der Verletzten  
Anweisungen beachten

### 3. Weitere Maßnahmen

Rettungsdienste einweisen  
Schaulustige entfernen

Bestuhlung C.10  
110 Plätze

## ÜBERSICHTSPLAN



## LEGENDE



Notausgang  
mit Richtungspfeil



Treppenhaus  
Fluchtweg



Feuerlöscher



Fluchtweg



Sammelstelle

OBJEKTBEZEICHNUNG: Stadthalle Walsrode

STOCKWERK: Grundriss Erdgeschoss

ERSTELLDATUM: 14.10.2020

PLANNUMMER: C.10

REVISIONS-NR:

1

PLANERSTELLER:

**KMS Architekten BDA**

Dipl.-Ing. Heiko Jahn · Dipl.-Ing. (FH) Robert Szalay  
Oskar-Wolff - Straße 20 · 23664 Walsrode  
www.kms-wa.de · info@kms-wa.de · Tel. 05161 9886-0



# FLUCHT- UND RETTUNGSPLAN

## Verhalten im Brandfall

Ruhe bewahren

### 1. Brand melden



Brandmelder betätigen  
oder  
Telefon: 112  
**WER** meldet?  
**WAS** ist passiert?  
**WIE VIELE** sind betroffen/verletzt?  
**WO** ist etwas passiert?  
**WARTEN** auf Rückfragen!

### 2. In Sicherheit bringen



Gefährdete Personen mitnehmen  
Türen schließen  
Gekennzeichneten Rettungswegen folgen  
Aufzug nicht benutzen  
Anweisungen beachten

### 3. Löschversuch unternehmen



Feuerlöscher,  
Wandhydrant / Löschschlauch,  
Mittel und Geräte zur  
Brandbekämpfung benutzen

## Verhalten bei Unfällen

Ruhe bewahren

### 1. Unfall melden



Telefon: 112  
**WO** geschah es?  
**WAS** geschah?  
**WIE VIELE** Verletzte?  
**WELCHE** Art von Verletzungen?  
**WARTEN** auf Rückfragen!

### 2. Erste Hilfe



Absicherung des Unfallortes  
Versorgung der Verletzten  
Anweisungen beachten

### 3. Weitere Maßnahmen

Rettungsdienste einweisen  
Schaulustige entfernen

## LEGENDE



Notausgang  
mit Richtungspfeil



Treppenhaus  
Fluchtweg



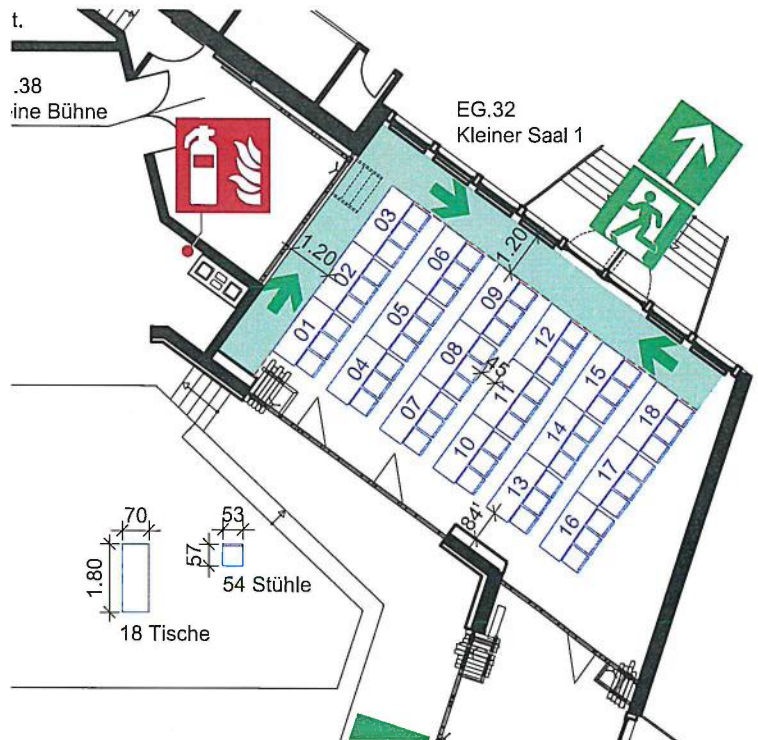
Feuerlöscher



Fluchtweg

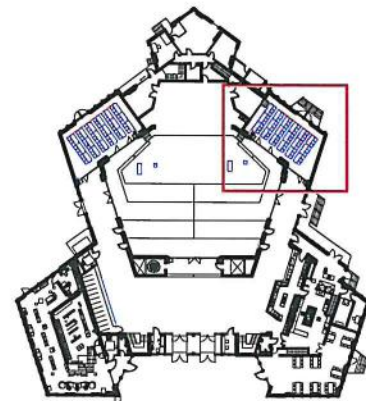


Sammelstelle



Bestuhlung C.1  
54 Plätze

## ÜBERSICHTSPLAN



OBJEKTBEZEICHNUNG: STADTHALLE WALSRODE  
Robert-Koch-Straße 1, 29664 Walsrode

STOCKWERK: Grundriss Erdgeschoss

ERSTELLDATUM: 14.10.2020

PLANNUMMER: C.1

REVISIONS-NR: 1

PLANERSTELLER: **KMS Architekten BDA**  
Dipl.-Ing. Heiko Jahn • Dipl.-Ing. (FH) Robert Szalay  
Oskar-Wolff - Straße 20 • 29664 Walsrode  
www.kms-wa.de • info@kms-wa.de • Tel. 05161 6886-0



# FLUCHT- UND RETTUNGSPLAN

## Verhalten im Brandfall

Ruhe bewahren

### 1. Brand melden



Brandmelder betätigen  
oder  
Telefon: 112  
WER meldet?  
WAS ist passiert?  
WIE VIELE sind betroffen/verletzt?  
WO ist etwas passiert?  
WARTEN auf Rückfragen!

### 2. In Sicherheit bringen

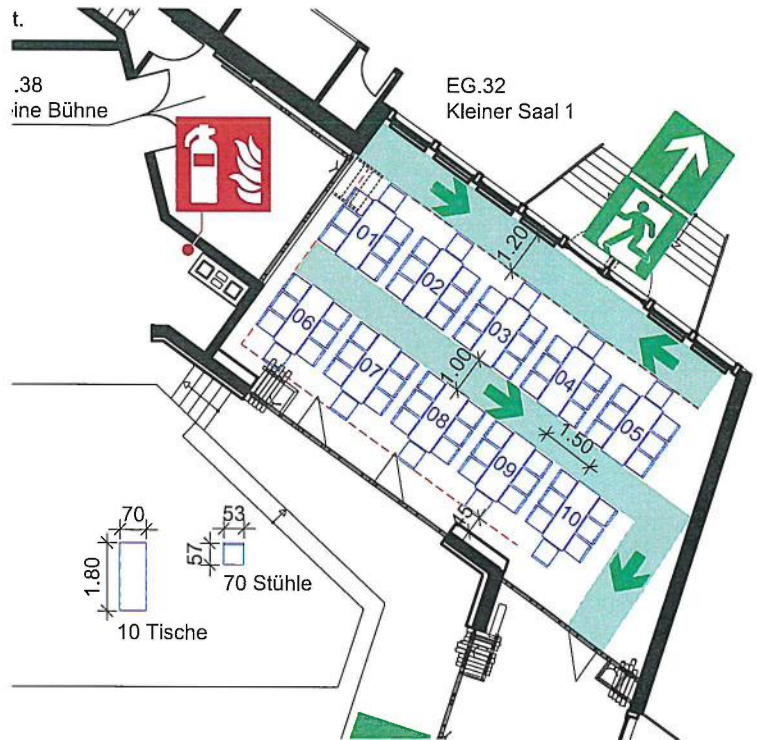


Gefährdete Personen mitnehmen  
Türen schließen  
Gekennzeichneten Rettungswegen folgen  
Aufzug nicht benutzen  
Anweisungen beachten

### 3. Löschversuch unternehmen



Feuerlöscher, Wandhydrant / Löschschlauch, Mittel und Geräte zur Brandbekämpfung benutzen



## Verhalten bei Unfällen

Ruhe bewahren

### 1. Unfall melden



Telefon: 112  
WO geschah es?  
WAS geschah?  
WIE VIELE Verletzte?  
WELCHE Art von Verletzungen?  
WARTEN auf Rückfragen!

### 2. Erste Hilfe



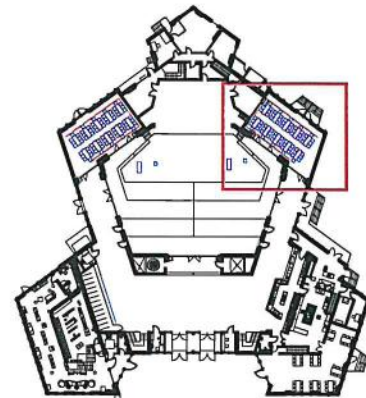
Absicherung des Unfallortes  
Versorgung der Verletzten  
Anweisungen beachten

### 3. Weitere Maßnahmen

Rettungsdienste einweisen  
Schaulustige entfernen

Bestuhlung C.2  
70 Plätze

## ÜBERSICHTSPLAN



## LEGENDE



Notausgang  
mit Richtungspfeil



Treppenhaus  
Fluchtweg



Feuerlöscher



Fluchtweg



Sammelstelle

OBJEKTBEZEICHNUNG: STADTHALLE WALSRÖDE  
Robert-Koch-Straße 1, 29664 Walsrode

STOCKWERK: Grundriss Erdgeschoss

ERSTELLDATUM: 14.10.2020

PLANNUMMER: C.2

REVISIONS-NR:

1

PLANERSTELLER: KMS Architekten BDA

Dipl.-Ing. Heiko Jahn - Dipl.-Ing. (FH) Robert Szalay  
Oskar-Wolff - Straße 20 • 29664 Walsrode  
www.kms-va.de • info@kms-va.de • Tel. 05161 9885-0



# FLUCHT- UND RETTUNGSPLAN

## Verhalten im Brandfall

Ruhe bewahren

### 1. Brand melden



Brandmelder betätigen  
oder  
Telefon: 112  
WER meldet?  
WAS ist passiert?  
WIE VIELE sind betroffen/verletzt?  
WO ist etwas passiert?  
WARTEN auf Rückfragen!

### 2. In Sicherheit bringen

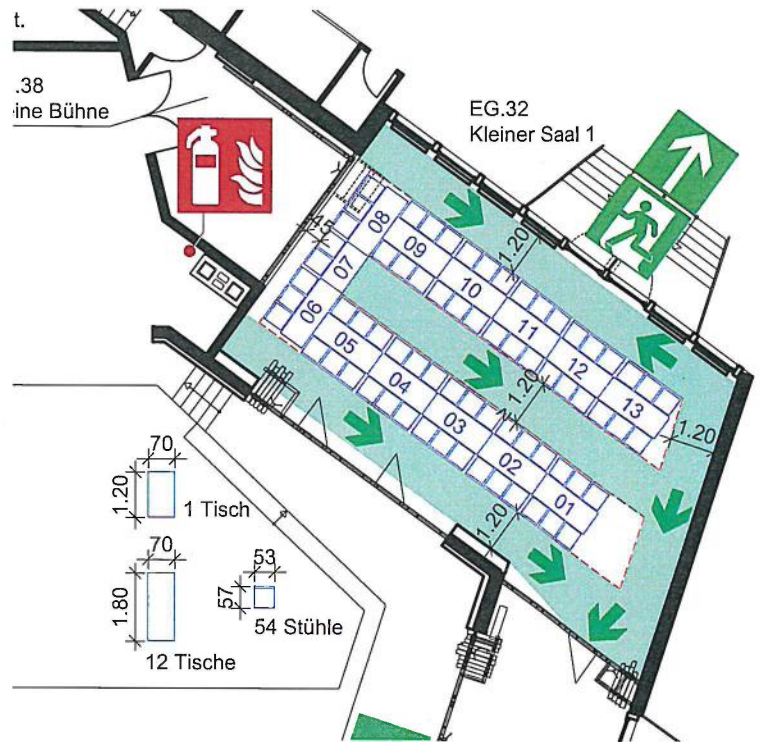


Gefährdete Personen mitnehmen  
Türen schließen  
Gekennzeichneten Rettungswegen folgen  
Aufzug nicht benutzen  
Anweisungen beachten

### 3. Löschversuch unternehmen



Feuerlöscher, Wandhydrant / Löschschlauch, Mittel und Geräte zur Brandbekämpfung benutzen



## Verhalten bei Unfällen

Ruhe bewahren

### 1. Unfall melden



Telefon: 112  
WO geschah es?  
WAS geschah?  
WIE VIELE Verletzte?  
WELCHE Art von Verletzungen?  
WARTEN auf Rückfragen!

### 2. Erste Hilfe



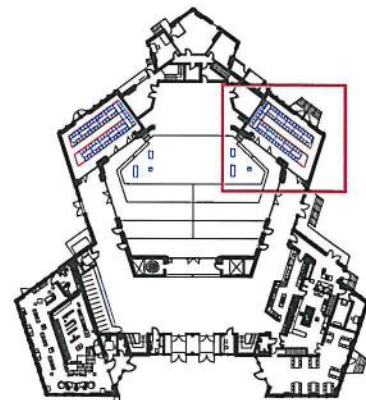
Absicherung des Unfallortes  
Versorgung der Verletzten  
Anweisungen beachten

### 3. Weitere Maßnahmen

Rettungsdienste einweisen  
Schaulustige entfernen

Bestuhlung C.3  
68 Plätze

## ÜBERSICHTSPLAN



## LEGENDE



Notausgang  
mit Richtungspfeil



Treppenhaus  
Fluchtweg



Feuerlöscher



Fluchtweg



Sammelstelle

OBJEKTBEZEICHNUNG: STADTHALLE WALSRÖDE  
Robert-Koch-Straße 1, 29664 Walsrode

STOCKWERK: Grundriss Erdgeschoss

ERSTELLDATUM: 14.10.2020

PLANNUMMER: C.3

REVISIONS-NR.: 1

PLANERSTELLER: **KMS Architekten BDA**  
Dipl.-Ing. Heiko Jahn - Dipl.-Ing. (FH) Robert Szalay  
Oskar-Wolff - Straße 20 • 29664 Walsrode  
www.kms-va.de • info@kms-va.de • Tel. 05161 9586-0



# FLUCHT- UND RETTUNGSPLAN

## Verhalten im Brandfall

Ruhe bewahren

### 1. Brand melden



Brandmelder betätigen  
oder  
Telefon: 112  
WER meldet?  
WAS ist passiert?  
WIE VIELE sind betroffen/verletzt?  
WO ist etwas passiert?  
WARTEN auf Rückfragen!

### 2. In Sicherheit bringen

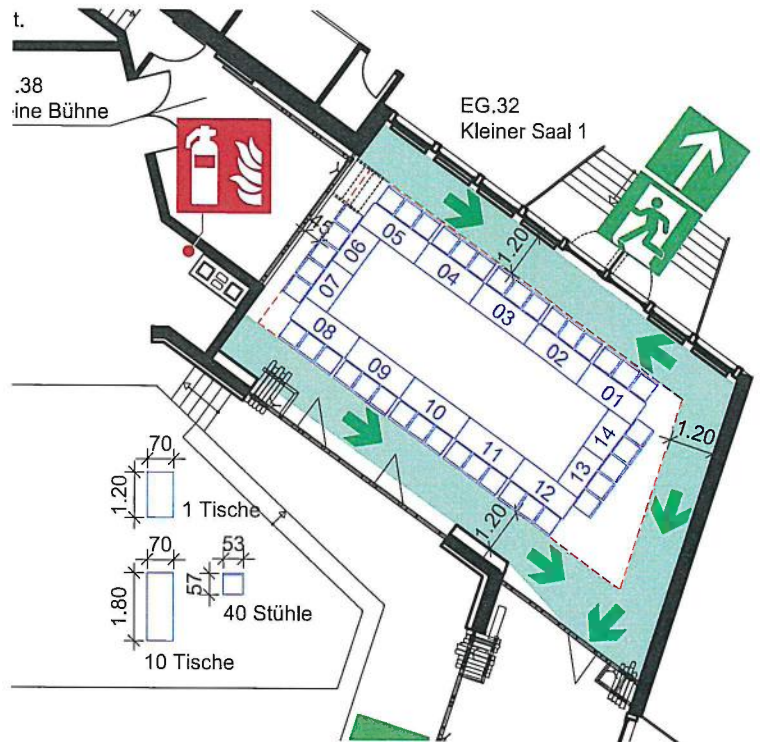


Gefährdete Personen mitnehmen  
Türen schließen  
Gekennzeichneten Rettungswegen folgen  
Aufzug nicht benutzen  
Anweisungen beachten

### 3. Löschversuch unternehmen



Feuerlöscher, Wandhydrant / Löschschlauch, Mittel und Geräte zur Brandbekämpfung benutzen



## Verhalten bei Unfällen

Ruhe bewahren

### 1. Unfall melden



Telefon: 112  
WO geschah es?  
WAS geschah?  
WIE VIELE Verletzte?  
WELCHE Art von Verletzungen?  
WARTEN auf Rückfragen!

### 2. Erste Hilfe



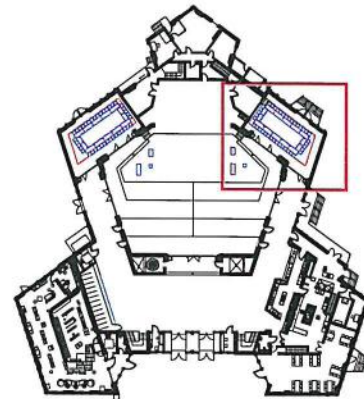
Absicherung des Unfallortes  
Versorgung der Verletzten  
Anweisungen beachten

### 3. Weitere Maßnahmen

Rettungsdienste einweisen  
Schaulustige entfernen

Bestuhlung C.4  
40 Plätze

## ÜBERSICHTSPLAN



## LEGENDE



Notausgang mit Richtungspfeil



Treppenhaus  
Fluchtweg



Feuerlöscher



Fluchtweg



Sammelstelle

OBJEKTBEZEICHNUNG: STADTHALLE WALSRÖDE  
Robert-Koch-Straße 1, 29664 Walsrode

STOCKWERK: Grundriss Erdgeschoss

ERSTELLDATUM: 14.10.2020

PLANNUMMER: C.4

REVISIONS-NR.: 1

PLANERSTELLER: KMS Architekten BDA  
Dipl.-Ing. Heiko Jahn • Dipl.-Ing. (FH) Robert Szalay  
Oskar-Wolff - Straße 20 • 29664 Walsrode  
www.kms-ws.de • info@kms-ws.de • Tel. 05161 9888-0



# FLUCHT- UND RETTUNGSPLAN

## Verhalten im Brandfall

Ruhe bewahren

### 1. Brand melden



Brandmelder betätigen  
oder  
Telefon: 112  
WER meldet?  
WAS ist passiert?  
WIE VIELE sind betroffen/verletzt?  
WO ist etwas passiert?  
WARTEN auf Rückfragen!

### 2. In Sicherheit bringen

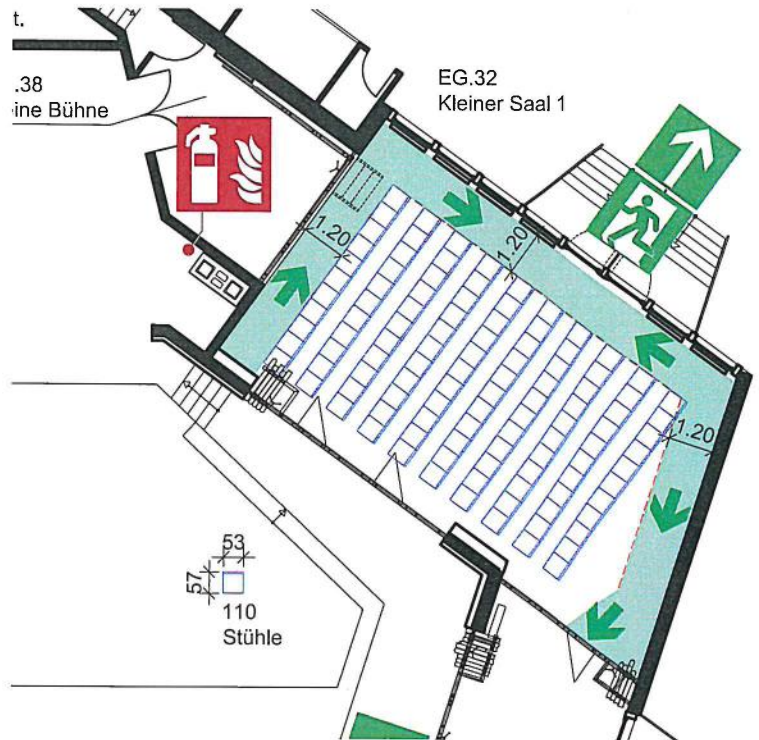


Gefährdete Personen mitnehmen  
Türen schließen  
Gekennzeichneten Rettungswegen folgen  
Aufzug nicht benutzen  
Anweisungen beachten

### 3. Löschversuch unternehmen



Feuerlöscher,  
Wandhydrant / Löschschlauch,  
Mittel und Geräte zur  
Brandbekämpfung benutzen



## Verhalten bei Unfällen

Ruhe bewahren

### 1. Unfall melden



Telefon: 112  
WO geschah es?  
WAS geschah?  
WIE VIELE Verletzte?  
WELCHE Art von Verletzungen?  
WARTEN auf Rückfragen!

### 2. Erste Hilfe



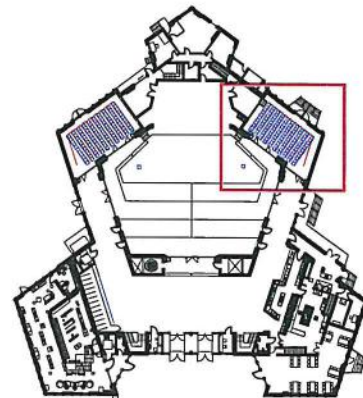
Absicherung des Unfallortes  
Versorgung der Verletzten  
Anweisungen beachten

### 3. Weitere Maßnahmen

Rettungsdienste einweisen  
Schaalustige entfernen

Bestuhlung C.5  
110 Plätze

## ÜBERSICHTSPLAN



## LEGENDE



Notausgang  
mit Richtungspfeil



Treppenhaus  
Fluchtweg



Feuerlöscher



Fluchtweg



Sammelstelle

OBJEKTBEZEICHNUNG: STADTHALLE WALSRÖDE  
Robert-Koch-Straße 1, 29664 Walsrode

STOCKWERK: Grundriss Erdgeschoss

ERSTELLDATUM: 14.10.2020

PLANNUMMER: C.5

REVISIONS-NR.: 1

PLANERSTELLER: KMS Architekten BDA  
Dipl.-Ing. Heiko Jahn • Dipl.-Ing. (FH) Robert Szalay  
Oskar-Wolff - Straße 20 • 29664 Walsrode  
www.kms-ws.de • info@kms-wa.de • Tel. 05161 9886-0